



Stop aux déchets abandonnés

# LA CHASSE AUX DÉCHETS ABANDONNÉS

Les déchets abandonnés sont tous les déchets que l'on retrouve parfois par terre ou en mer, en ville, dans la nature... À toi maintenant de retrouver ces déchets qui auraient dû être triés ou jetés à la poubelle !

**COLORIAGE**

Cherche, trouve et colorie en rouge les 8 déchets abandonnés. Pour t'aider, ils sont listés à côté !



- Pot en verre
- Bouteille d'eau en plastique
- Ballon de baudruche
- Sachet de gâteau en plastique
- Briquette de jus de fruit
- Chewing-gum
- Masque
- Mégot

**ET TON EXPÉRIENCE À TOI ?**

Entoure ta ou tes réponses à chaque question.

As-tu déjà vu des déchets abandonnés ?

JAMAIS      PARFOIS      SOUVENT

Si oui, où ?

À LA PLAGE      À LA MONTAGNE      DANS LA RUE  
DANS LA NATURE      AILLEURS

Quelle(s) émotion(s) as-tu ressenti alors ?



**LE SAIS-TU ?**

DES OPÉRATIONS DE RAMASSAGE DES DÉCHETS sont organisées partout en France par des associations, des villes, des écoles... et aussi dans le monde entier lors du « World Cleanup Day », la journée mondiale du nettoyage (3<sup>e</sup> dimanche de septembre chaque année) ! Pour participer à une opération près de chez toi avec tes amis ou ta famille, rendez-vous sur [www.worldcleanupday.fr](http://www.worldcleanupday.fr)

**LE TOP 5 DES DÉCHETS LES PLUS RAMASSÉS**

Bouteille en verre      Mégot      Canette      Masque      Bouteille en plastique

Source : World Cleanup day

**MINI-QUIZ**

Chaque année, en France, un million de tonnes de déchets sont ABANDONNÉS. Selon toi, est-ce le poids d'une tour Eiffel, de dix tours Eiffel ou de cent tours Eiffel ?



Réponse : cent tours Eiffel



Stop aux déchets abandonnés

# QUELS RISQUES POUR LA NATURE ?

Les déchets abandonnés peuvent rester très longtemps dans la nature s'ils ne sont pas jetés ou triés. Ils deviennent alors source de pollution et de danger pour les animaux et l'être humain. Découvre pourquoi.

## LA PHOTO QUI PARLE

Regarde attentivement cette photo de canette ramassée lors d'une opération du World Cleanup Day en 2021.

Depuis combien de temps était-elle dans la nature ?



Indice : une année se cache dans cette photo !



© World Cleanup Day

## CHERCHE ET TROUVE

Déchets abandonnés : attention, danger !  
Relie chaque image au texte correspondant.



1

**A** Une bouteille en verre jetée par terre peut blesser quelqu'un.



2

**B** Les déchets polluent les sols ainsi que les paysages naturels.



3

**C** Dans l'océan, les plastiques se décomposent en petits morceaux qui peuvent être mangés par les animaux marins.

## LE SAIS-TU ?

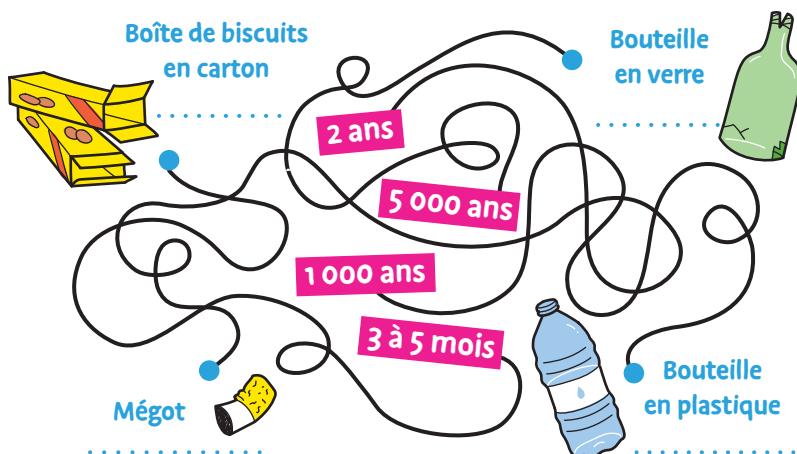
80% DES DÉCHETS RETROUVÉS DANS L'Océan proviennent des des activités sur terre.

690 ESPÈCES D'ANIMAUX MARINS sont directement menacées par les déchets plastiques (source : Ifremer)



## MÉLI-MÉLO

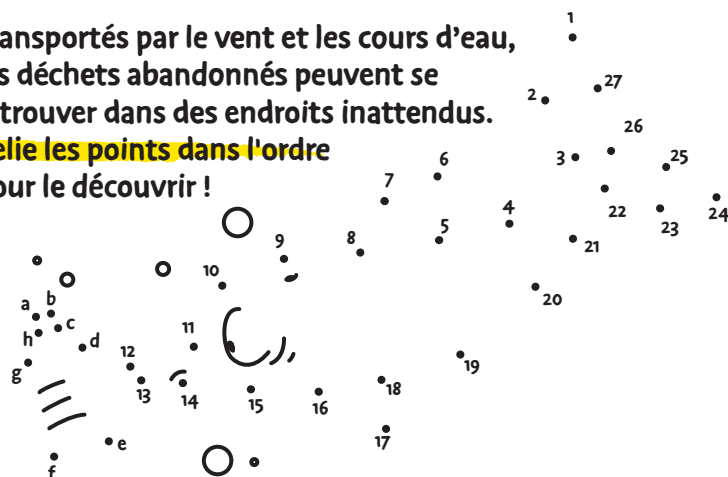
Suis les lignes pour découvrir pendant combien de temps ces déchets peuvent rester présents dans la nature.



## ILLUSTRATION MYSTÈRE

Transportés par le vent et les cours d'eau, les déchets abandonnés peuvent se retrouver dans des endroits inattendus.

Relie les points dans l'ordre pour le découvrir !



Reponses : 1. "La photo qui parle" : Depuis 24 ans. Et si elle n'avait pas été ramassée, elle aurait encore mis au moins 25 ans à disparaître ! - "Méli-mélo" : Boite en carton : 3 à 5 mois • Mégot : 2 ans • Bouteille en plastique : 1 000 ans • Bouteille en verre : 7 000 ans - "Cherche et trouve" : A3, B2, C1



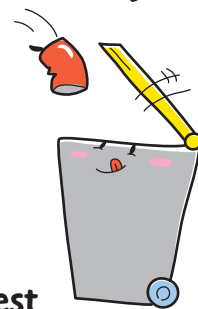
En partenariat avec



Stop aux déchets abandonnés

# LA SOLUTION N°1 : LE TRI !

La meilleure façon de lutter contre les déchets abandonnés, c'est de les jeter à la poubelle. Et si ce sont des emballages ou des papiers : les mettre dans un bac de tri pour leur donner une nouvelle vie !



QUI VA OÙ ?

Tous ces déchets sont un peu perdus. À toi de les relier au bon conteneur.



- Conteneurs et bacs de tri pour les emballages en verre
- Poubelle d'ordures ménagères
- Conteneurs et bacs de tri pour les papiers et les emballages (sauf ceux en verre)

\* Aujourd'hui, 2 Français sur 3 peuvent trier TOUS leurs emballages dans le bac de tri. Et chez toi ? Les bons plans pour le savoir : l'appli Guide du tri de Citeo ou le site [WWW.TRIERCESTDONNER.FR](http://WWW.TRIERCESTDONNER.FR)

\* Avant de te séparer d'un jouet en plastique cassé, tu peux essayer de le réparer, ou le donner !

QUI DEVIENT QUOI ?

Regarde ce que l'on peut fabriquer grâce au recyclage des déchets que tu tries. Relie chaque déchet au nouvel objet qu'il permettra de créer.

Feuilles de cahier

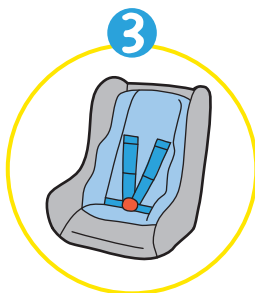
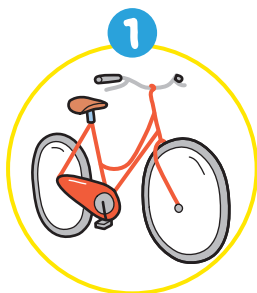
230 canettes

7 bidons de lessive

A

B

C



**LA BONNE ASTUCE**  
Quand tu pars pique-niquer ou te promener dans la nature, prévois un petit sac pour mettre tes emballages vides. Pas de bac de tri sur place ? Rappelle-les pour les trier à la maison !

LE SAIS-TU ?

Bien triée et recyclée, une bouteille en verre **REDEVIENDRA UNE BOUTEILLE EN VERRE !**



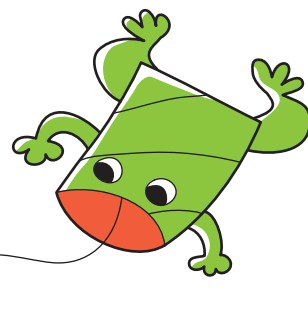
Réponses : "Qui va où ?" : Dans le bac/point de collecte verre : le pot en verre • Dans le bac jaune (papiers et emballages) : bouteille d'eau en plastique, feuilles de cahier, sachet de gâteau en plastique, boîte de gâteau en carton, canette en aluminium, gousse de compote, pot de yaourt • Dans la poubelle d'ordures ménagères : mouchoir en papier, masque, mégots, jouet en plastique, trognon de pomme (si tu n'as pas de compost) • "Qui devient quoi ?" : A2, B1, C3



Stop aux déchets abandonnés

# UNE NOUVELLE VIE POUR LES DÉCHETS

Sais-tu qu'avec un peu d'astuce et de créativité, tu peux toi-même donner une nouvelle vie aux emballages ? Lance-toi avec ce tuto !



## LA GRENOUILLE-BILBOQUET

### IL TE FAUT :

2 rouleaux de papier toilette

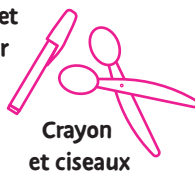


Colle et ruban adhésif

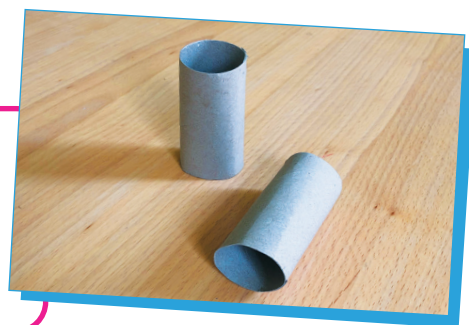


Bout de laine ou ficelle

Peinture, pinceaux et crayons de couleur



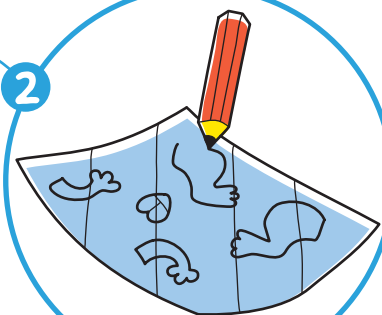
Crayon et ciseaux



1 Coupe un rouleau dans le sens de la longueur.

2 Dessine les pattes de la grenouille, découpe-les et peins-les en vert.

2



3 Une fois la peinture sèche, peins les yeux au bout du rouleau. Colle l'autre côté en appuyant fort pour former les fesses de la grenouille.

3

4 Peins l'intérieur de l'autre rouleau en rouge et l'extérieur en vert.

4

5 Colle les pattes.

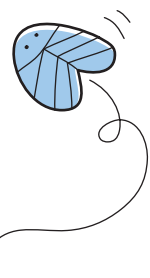
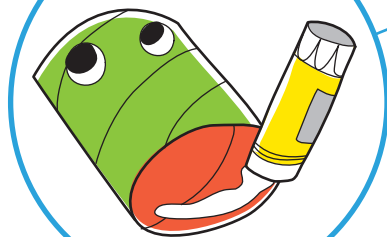
5

6 Dessine une mouche, découpe-la et colle-la au bout de la ficelle.

6

7 Scotche la ficelle dans la bouche de la grenouille.

7



ET VOILÀ, TA GRENOUILLE-BILBOQUET EST PRÊTE !

### LE SAIS-TU ?

Il y a plein de façons de **PROLONGER LA DURÉE DE VIE DE TES DÉCHETS** ! Avec ta famille, vous pouvez par exemple :

- réparer un objet au lieu de le jeter,
- acheter des objets d'occasion plutôt que des neufs,
- faire une *troc-party* de jouets ou un vide-grenier...